

4467: KORREKT BRUG AF LYNSLÅS

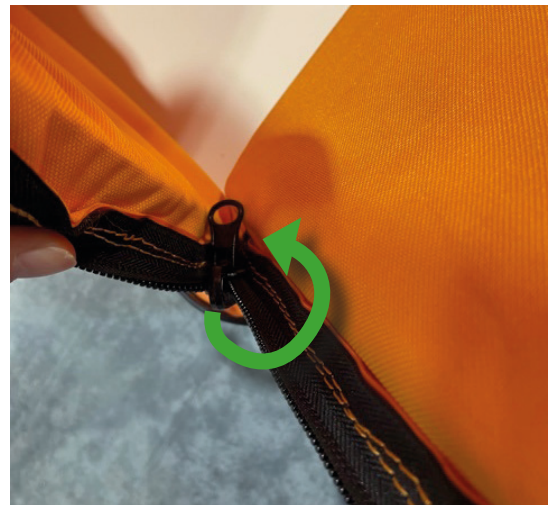
Nedenfor finder du de instruktioner og krav, der er nødvendige for at udføre denne handling korrekt.

Når du åbner fronten/porten på 4467 vil du til sidst nå velcroen i bunden af tasken med lynlåsen.

Tving IKKE lynlåsen igennem velcroen, da dette kan få velcroen til at gå i stykker og i værste fald medføre at tasken anses for ubrugelig.

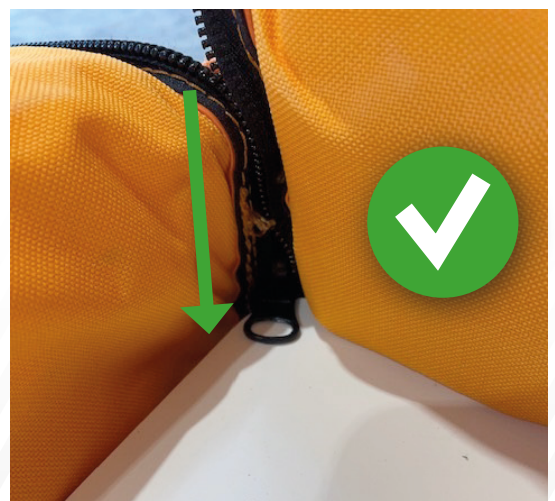


Sådan åbner du resten af lynlåsen korrekt:
Før lynlåsen ind på taskens inderside ved at dreje den via den U-formede glider.



Nu vil lynlås-trækket blive placeret på indersiden af lynlåsen.

Du vil dermed være i stand til at åbne lynlåsen helt ned uden at fremtvinge skader på velcroen.





4467: CORRECT USE OF ZIPPER

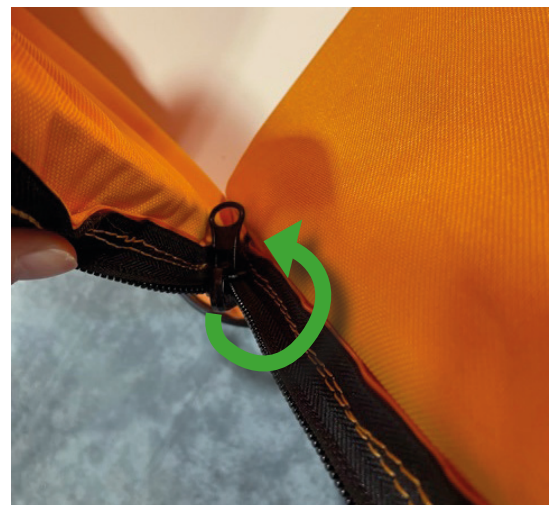
Below you will find the instructions and requirements needed when performing this action.

When opening the front/gate of 4467 you will eventually reach the velcro in the bottom of the bag with the zipper slider.

Do NOT force the zipper through the velcro as this can cause the velcro to break and in worst case deem the bag useless.

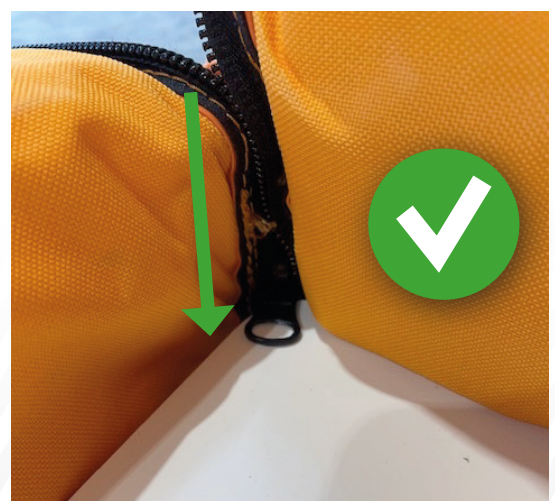


To open the rest of the zipper correctly:
Guide the zipper-pull into the inside of the bag by rotating it via the U-shaped slider.



Now the zipper-pull will be placed on the inside of the zipper.

You will be able to open the zipper all the way down without enforcing damage to the velcro.





4467: KORREKTE VERWENDUNG VON REISSVERSCHLÜSSEN

Nachfolgend finden Sie die Anweisungen und Anforderungen, die zur korrekten Durchführung dieser Aktion erforderlich sind.

Wenn Sie die Vorderseite des 4467 öffnen, erreichen Sie schließlich den Klettverschluss am Boden der Tasche mit dem Reißverschluss.

Ziehen Sie den Reißverschluss NICHT mit Gewalt durch den Klettverschluss, da dies dazu führen kann, dass der Klettverschluss reißt und im schlimmsten Fall die Tasche unbrauchbar wird.



So öffnen Sie den Rest des Reißverschlusses richtig:
Führen Sie den Reißverschluss in das Innere der Tasche ein, indem Sie ihn über den U-förmigen Schieber drehen.



Jetzt wird der Reißverschlusschieber auf der Innenseite des Reißverschlusses platziert.

So können Sie den Reißverschluss ganz nach unten öffnen, ohne den Klettverschluss zu beschädigen.

